

PLAN LOCAL D'URBANISME INTERCOMMUNAL

Approuvé

Communauté de Communes du Centre Haut-Rhin

COMMUNAUTE DE COMMUNES

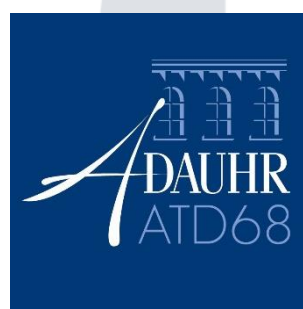
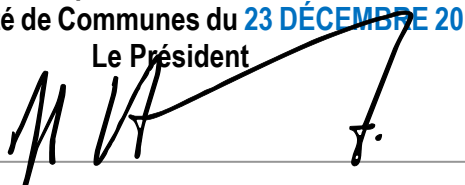


Tome 10 : Atlas cartographique

ÉLABORATION DU P.L.U. Intercommunal

PLUi APPROUVÉ par délibération du Conseil de la
Communauté de Communes du 23 DÉCEMBRE 2019

Le Président



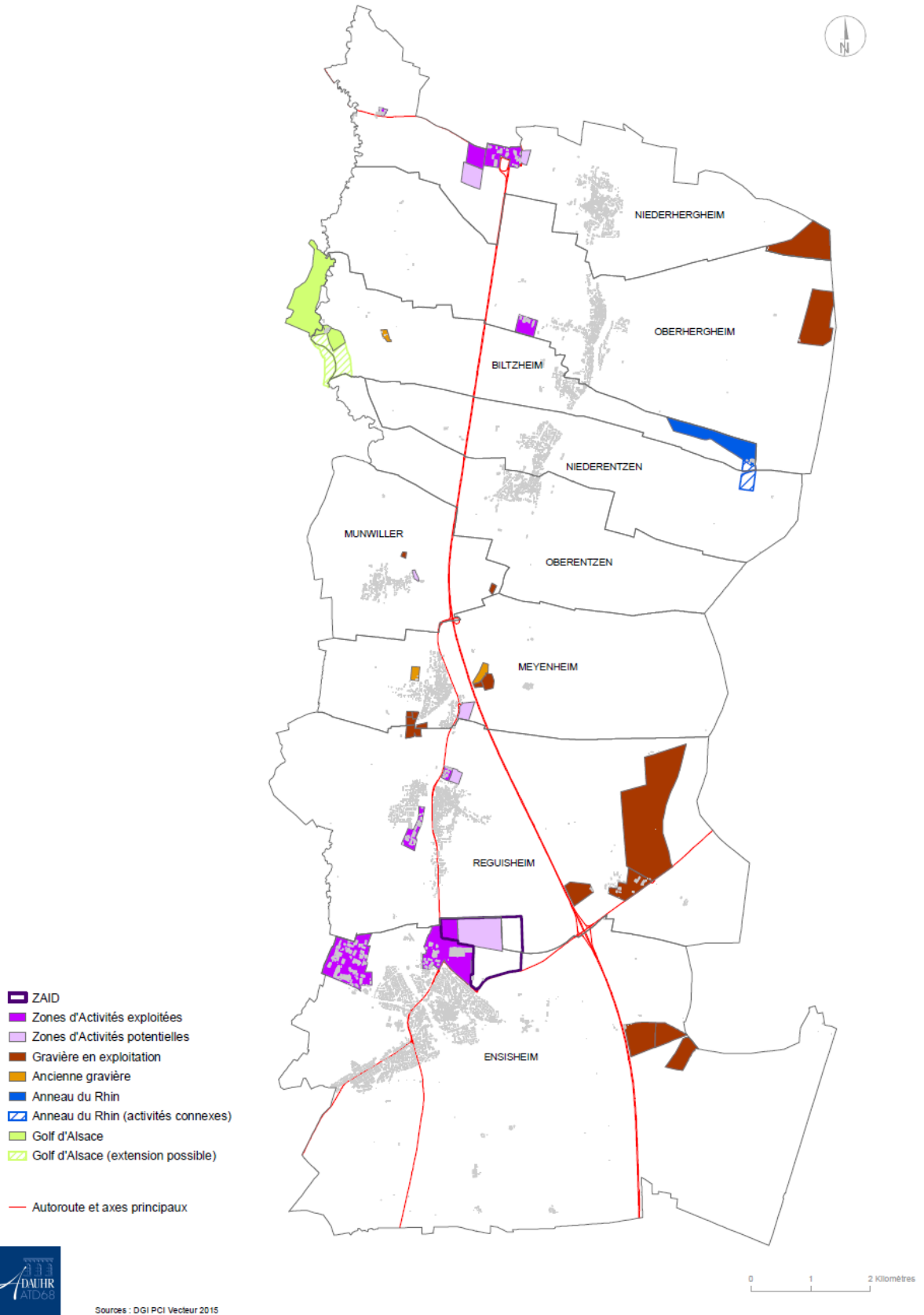
Décembre 2019

PLUi approuvé

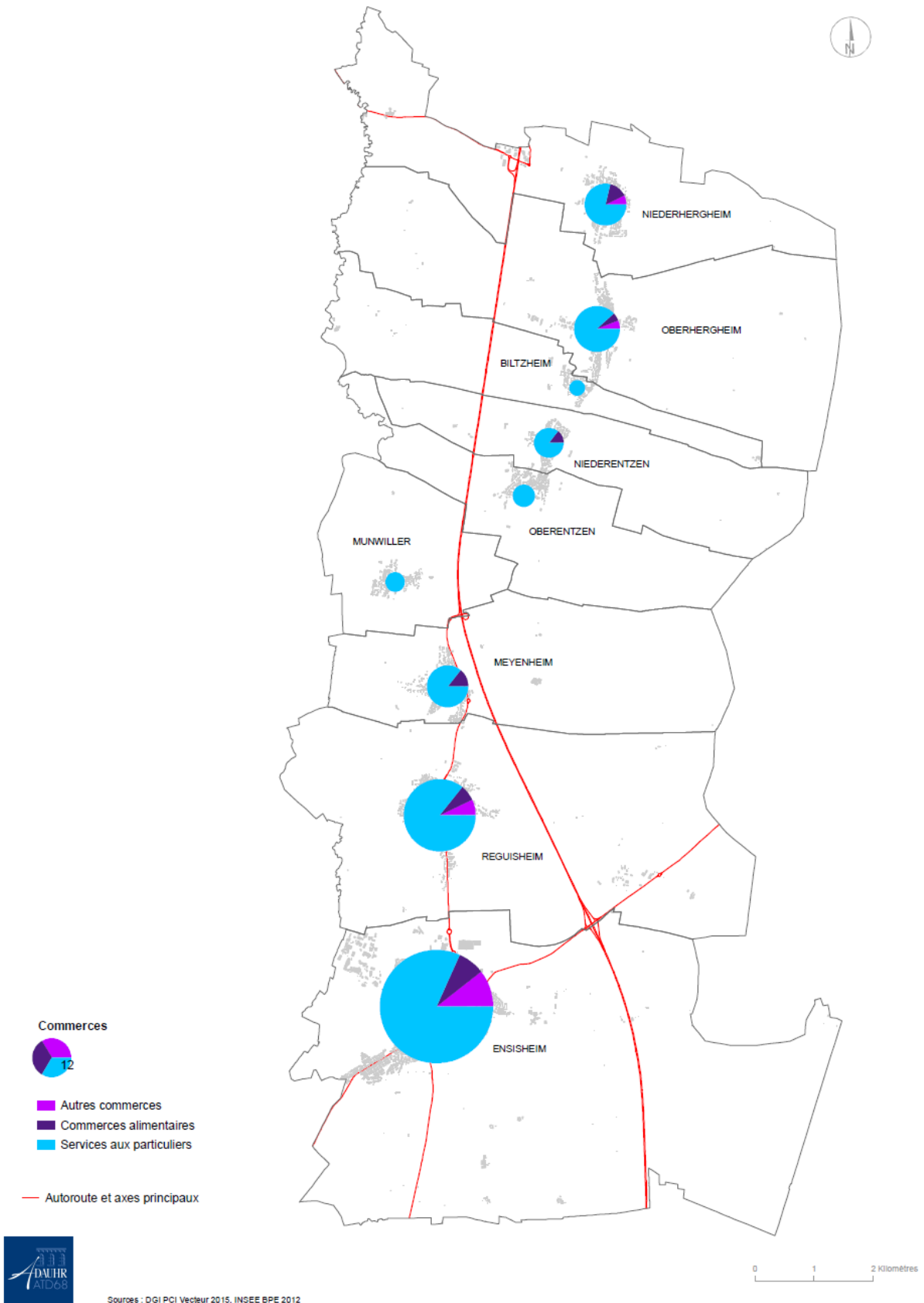
Sommaire

Sites économiques / tourisme - loisirs structurants	2
Commerces et services de proximité	3
DEVELOPPEMENT URBAIN : 1840 CARTE ETAT-MAJOR	4
DEVELOPPEMENT URBAIN - 1957.....	6
DEVELOPPEMENT URBAIN : 1987	8
DEVELOPPEMENT URBAIN : 2012.....	10
DEVELOPPEMENT URBAIN : SYNTHESE.....	12
EVOLUTION DU BATI A ENSISHEIM DE 1840 à 2012.....	13
DEVELOPPEMENT URBAIN : SYNTHESE ENSEMBLE DES COMMUNES.....	14
CARTE HISTORIQUE DU BATI A ENSISHEIM de 1840 et 1957.....	15
CARTE HISTORIQUE DU BATI A ENSISHEIM de 1987 et 2012.....	16
EMPRISE DU BATI DES VILLAGES.....	17
EMPRISE DU BATI D'ENSISHEIM	19
EMPRISE DES VOIES ET DES ESPACES PUBLICS DES VILLAGES	20
EMPRISE DES VOIES ET DES ESPACES PUBLICS D'ENSISHEIM.....	22
Stationnements (situation janvier 2017)	23
Stationnement à Ensisheim (situation janvier 2017).....	26
LOGIQUES D'IMPLANTATION PAR RAPPORT AUX VOIES DES VILLAGES	27
LOGIQUES D'IMPLANTATION PAR RAPPORT AUX VOIES A ENSISHEIM.....	29
LOGIQUES D'IMPLANTATION PAR RAPPORT AUX LIMITES SEPARATIVES	30
LOGIQUES D'IMPLANTATION PAR RAPPORT AUX LIMITES SEPARATIVES A ENSISHEIM..	32
HAUTEURS DE CONSTRUCTIONS DES VILLAGES	33
HAUTEURS DE CONSTRUCTIONS A ENSISHEIM	35
DISTANCE PAR RAPPORT AUX CENTRES ANCIENS ET AUX MAIRIES - CENTRALITE	36
EVOLUTION DU BATI.....	37

Sites économiques / tourisme - loisirs structurants



Commerces et services de proximité



DEVELOPPEMENT URBAIN : 1840 CARTE ETAT-MAJOR

BILTZHEIM



MEYENHEIM



MUNWILLER



NIEDERENTZEN



NIEDERHERGHEIM



OBERENTZEN



OBERHERGHEIM



REGUISHEIM



Map navigation and scale elements:

- A north arrow pointing upwards, labeled 'N'.
- A scale bar showing 0 to 500 meters.
- The logo for ADAUHR ATD68, featuring a stylized 'A' and the text 'ADAUHR ATD68'.



0 1000 m



DEVELOPPEMENT URBAIN - 1957

BILTZHEIM



MEYENHEIM



MUNWILLER



NIEDERENTZEN



NIEDERHERGHEIM



OBERENTZEN



OBERHERGHEIM

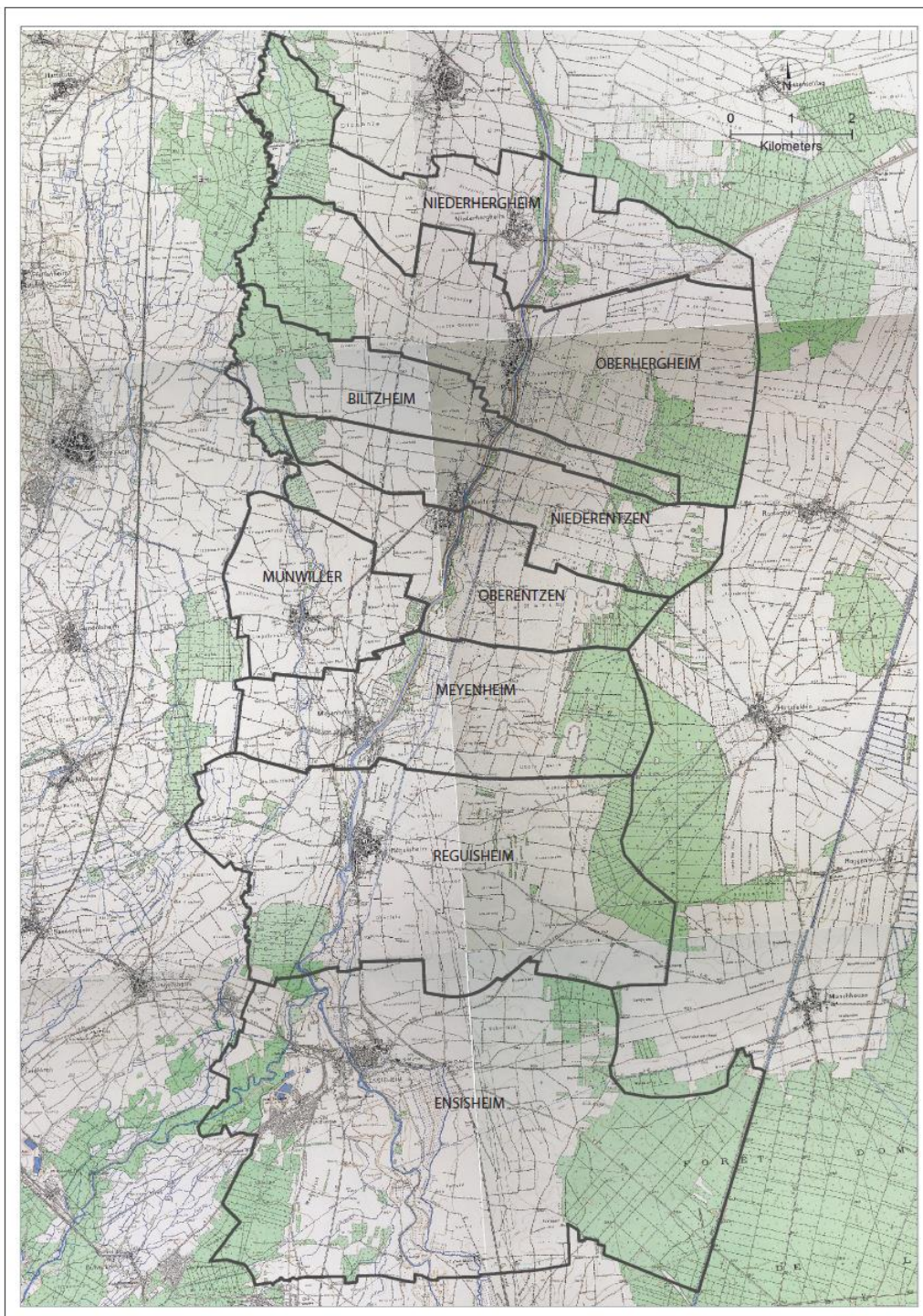


REGUISHEIM



Carte IGN 1957





DEVELOPPEMENT URBAIN : 1987

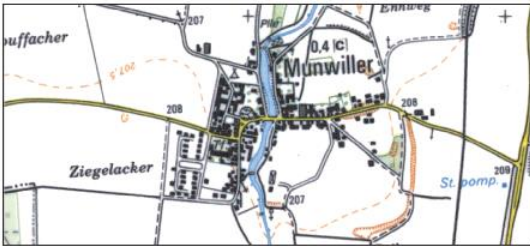
BILTZHEIM



MEYENHEIM



MUNWILLER



NIEDERENTZEN



NIEDERHERGHEIM



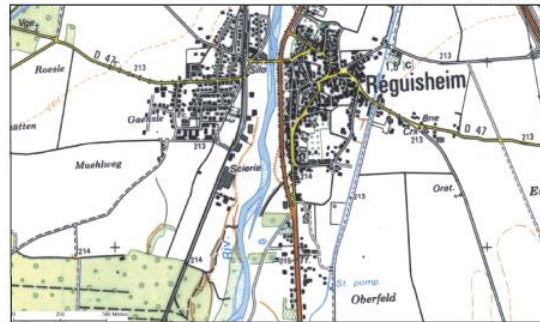
OBERENTZEN



OBERHERGHEIM

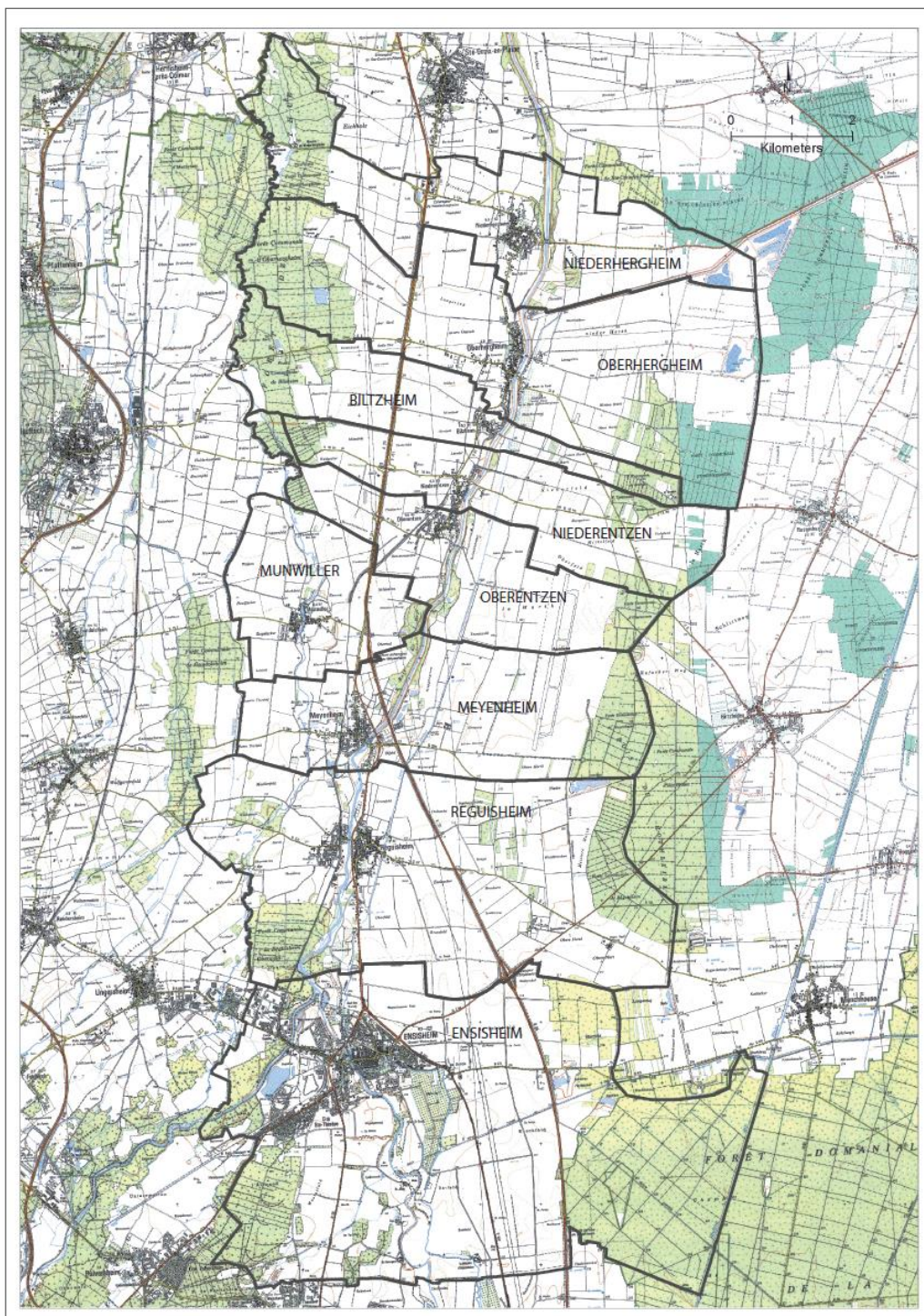


REGUISHEIM



Carte IGN 1987





DEVELOPPEMENT URBAIN : 2012

BILTZHEIM



MEYENHEIM



MUNWILLER



NIEDERENTZEN



NIEDERHERGHEIM



OBERENTZEN



OBERHERGHEIM



REGUISHEIM



Photographie aérienne 2012





DEVELOPPEMENT URBAIN : SYNTHESE

BILTZHEIM



MEYENHEIM



MUNWILLER



NIEDERENTZEN



NIEDERHERGHEIM



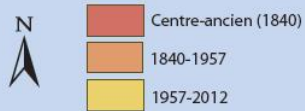
OBERENTZEN



OBERHERGHEIM



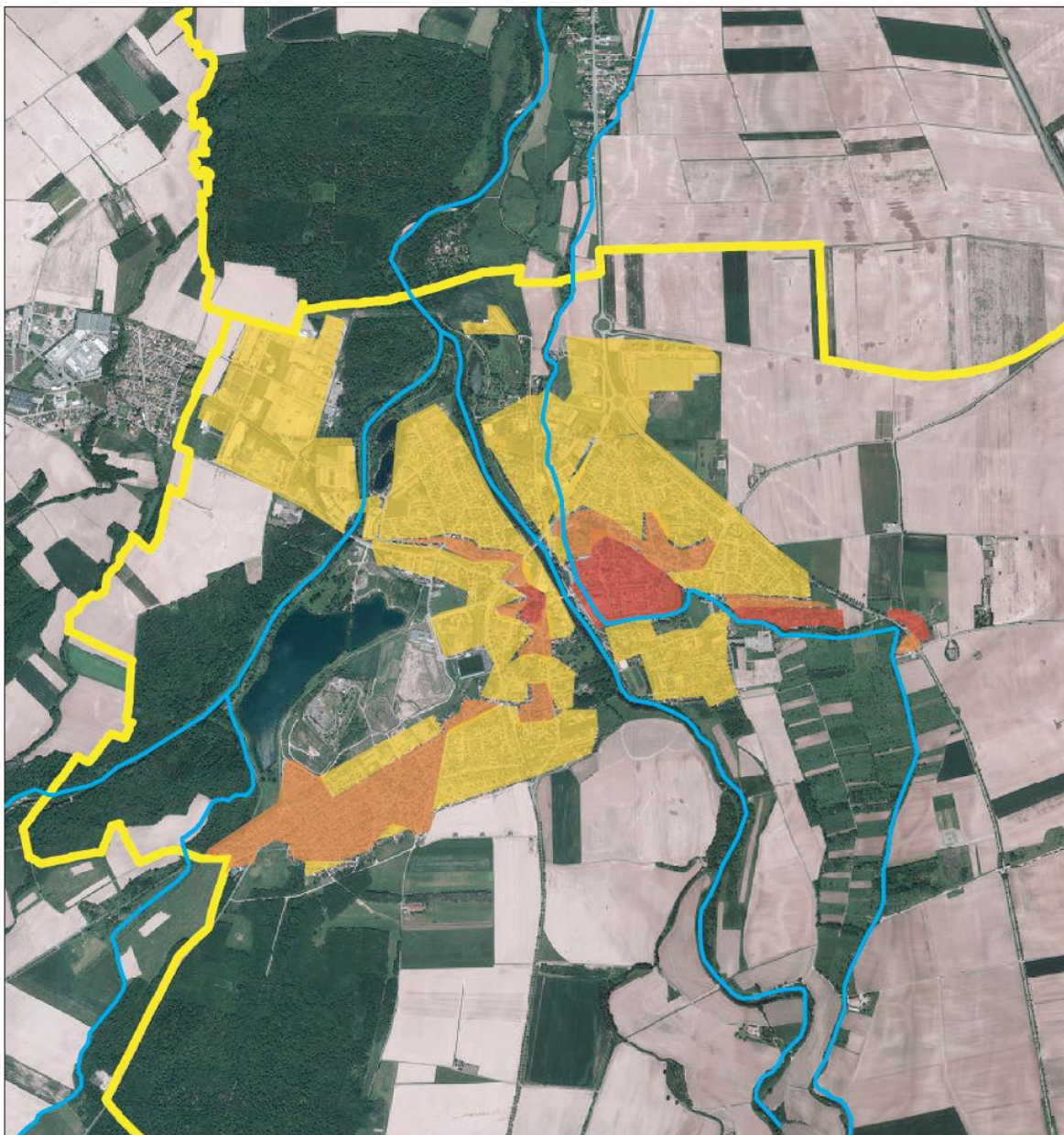
REGUISHEIM



Photographie aérienne 2012



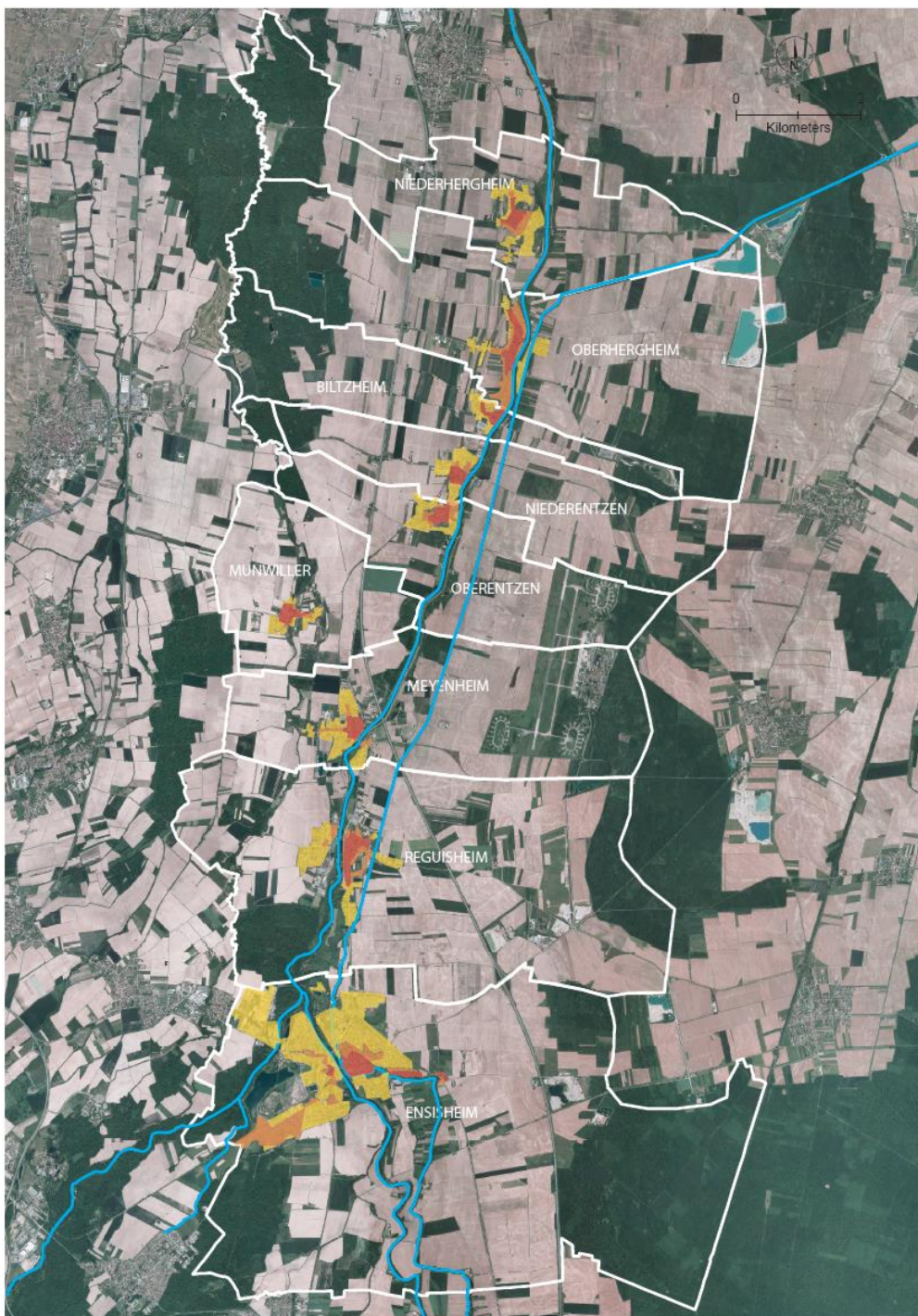
EVOLUTION DU BATI A ENSISHEIM DE 1840 à 2012



- Centre-ancien (1840)
- 1840-1957
- 1957-2012



DEVELOPPEMENT URBAIN : SYNTHESE ENSEMBLE DES COMMUNES

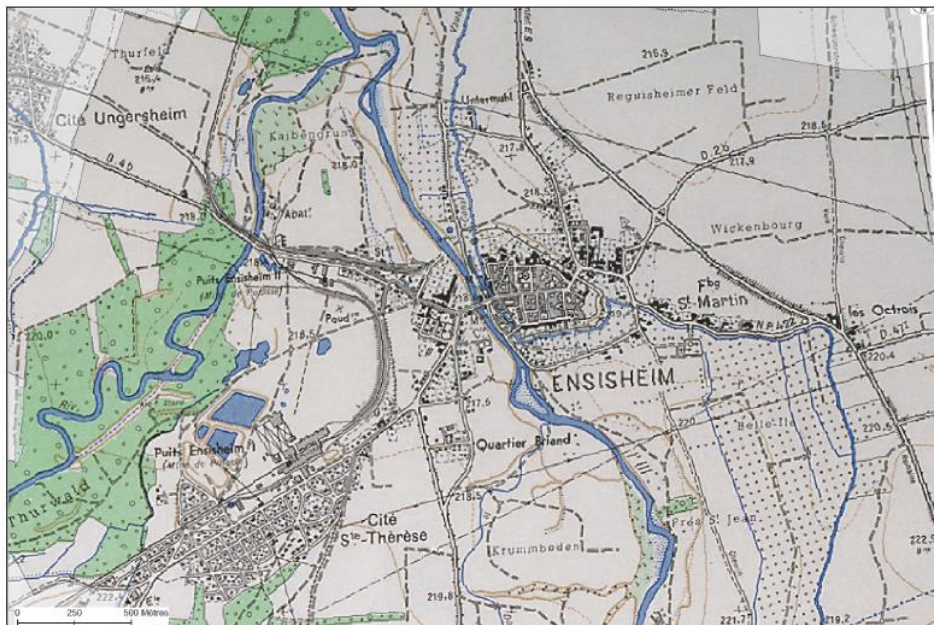


CARTE HISTORIQUE DU BATI A ENSISHEIM de 1840 et 1957

1840 Carte d'Etat-Major

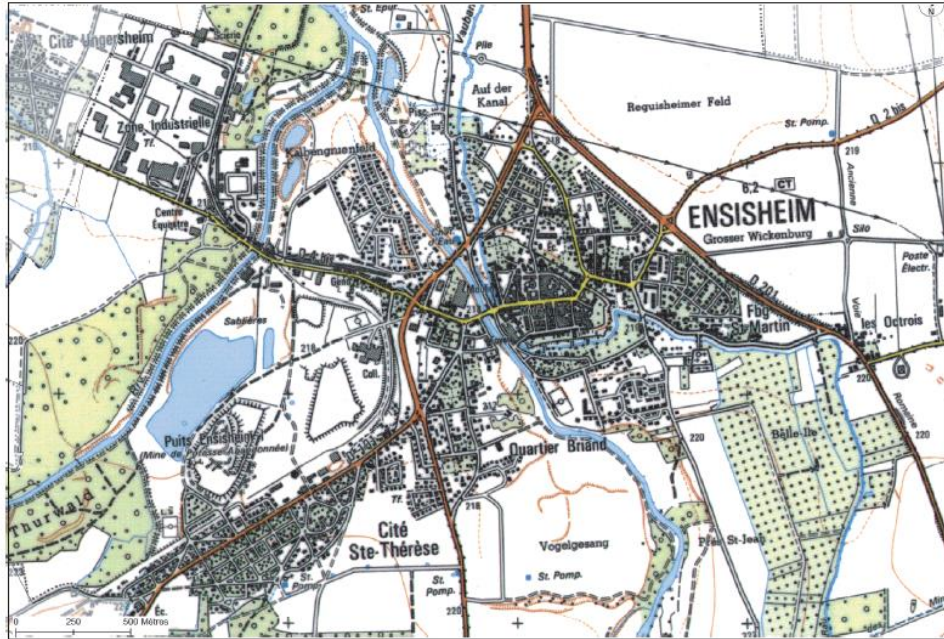


1957



CARTE HISTORIQUE DU BATI A ENSISHEIM de 1987 et 2012

1987



2012



EMPRISE DU BATI DES VILLAGES

BILTZHEIM



MEYENHEIM



MUNWILLER



NIEDERENTZEN



Taux d'occupation du bâti (%)

- 66,1% - 100%
- 50,1% - 66%
- 33,1% - 50%
- 20,1% - 33%
- 10,1% - 20%
- 0,1% - 10%



DGI 2015



NIEDERHERGHEIM



OBERENTZEN



OBERHERGHEIM



REGUISHEIM



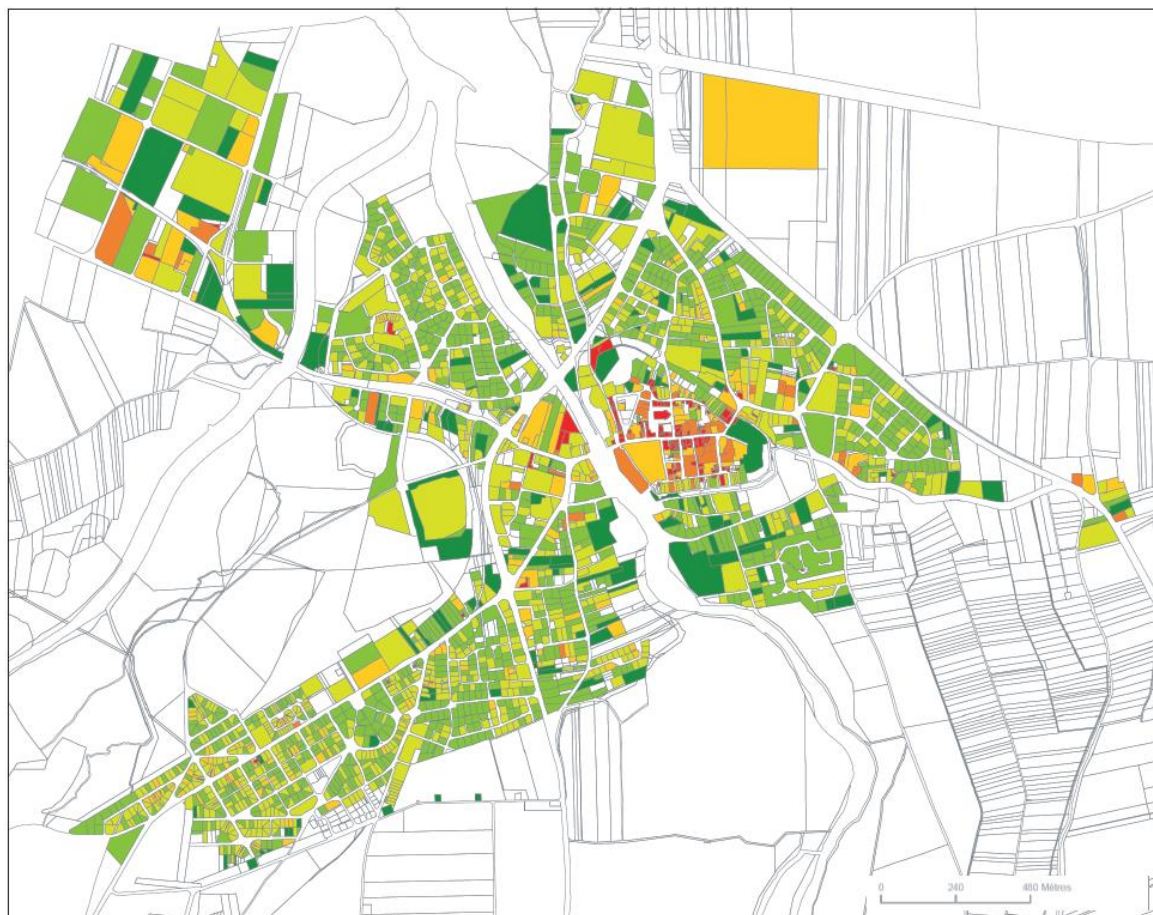
Taux d'occupation du bâti (%)

- 66,1% - 100%
- 50,1% - 66%
- 33,1% - 50%
- 20,1% - 33%
- 10,1% - 20%
- 0,1% - 10%



DGI 2015

EMPRISE DU BATI D'ENSISHEIM



Taux d'occupation du bâti (%)

- 66,1% - 100%
- 50,1% - 66%
- 33,1% - 50%
- 20,1% - 33%
- 10,1% - 20%
- 0,1% - 10%



DGI 2015



EMPRISE DES VOIES ET DES ESPACES PUBLICS DES VILLAGES

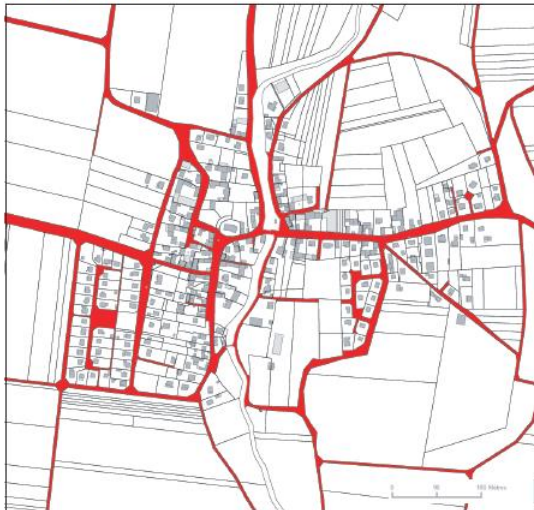
BILTZHEIM



MEYENHEIM



MUNWILLER



NIEDERENTZEN



Légende :

 Voirie



DGI 2015 / BD TOPO 2012 IGN France

NIEDERHERGHEIM



OBERENTZEN



OBERHERGHEIM



REGUISHEIM



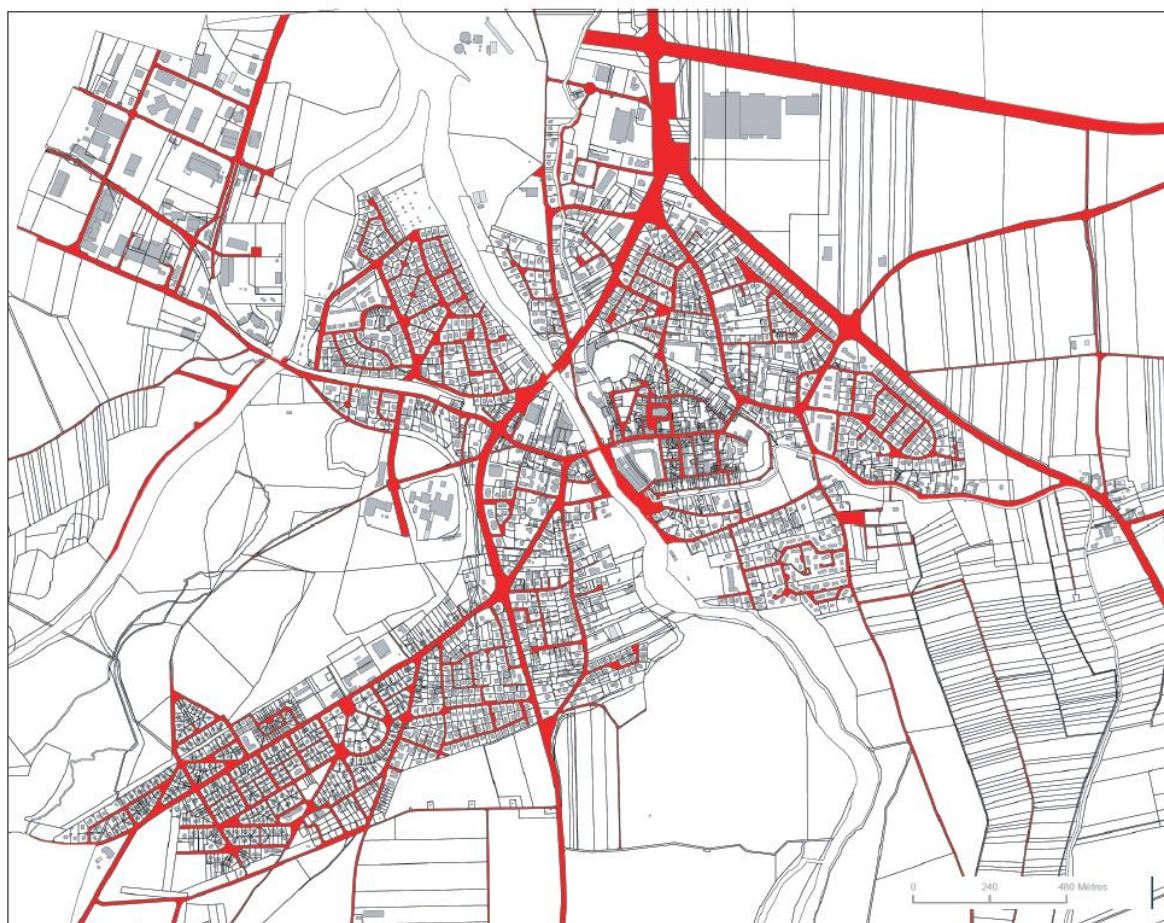
Légende :

 Voirie



DGI 2015 / BD TOPO 2012 IGN France

EMPRISE DES VOIES ET DES ESPACES PUBLICS D'ENSISHEIM



Légende :

■ Voirie

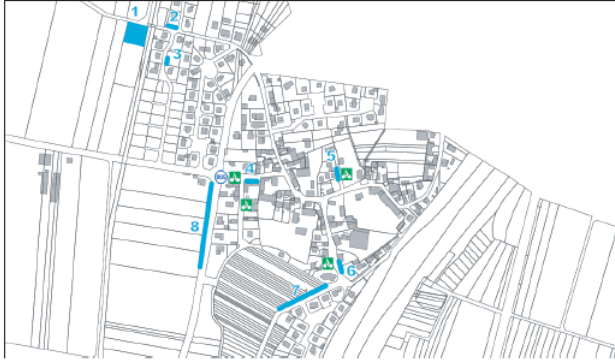


DGI 2015 / BD TOPO 2012 IGN France



Stationnements (situation janvier 2017)

BILTZHEIM



N° plan	Nom de la rue / de l'équipement	Nb places gratuites	Nb places handicapés	Sous-total
1	Parkings Salle Espace Horizons	2	0	2
2	Rue de Gehren	5	0	5
3	Rue des Coquelicots	4	0	4
4	Rue de Rouffach	3	1	4
5	Impasse du Jardin	3	1	4
6	Rue de l'Eglise	5	1	6
7	Rue Saint-Georges	13	0	13
8	Rue d'Oberhergheim	30	0	30
Total		65	3	68

MEYENHEIM





N° plan	Nom de la rue / de l'équipement	Nb places gratuites	Nb places handicapés	Sous-total
1	Grand Rue	10	0	10
2	Grand Rue	4	0	4
3	Grand Rue	2	0	2
4	Grand Rue	3	0	3
5	Grand Rue	20	0	20
6	Grand Rue	4	0	4
7	Grand Rue	5	0	5
8	Rue de l'Eglise	8	0	8
9	Ecole de musique (rue de l'III)	0	1	1
10	Rue de la Gare	4	0	4
11	Rue de la Gare	10	0	10
12	Rue de la Gare	8	0	8
13	Rue de la Gare	5	0	5
14	Marie/école	11	1	12
Total		60	1	61

MUNWILLER



N° plan	Nom de la rue / de l'équipement	Nb places gratuites	Nb places handicapés	Sous-total
1	Rue Principale	3	0	3
2	Rue Principale	4	0	4
3	Rue Principale	8	0	8
4	Parking derrière l'église (rue de Rouffach)	20	0	20
5	Parking mairie	3	0	3
6	Rue de Lohfeld	6	0	6
Total		44	0	44

Légende :

-  Stationnement(s)
-  Arrêt de bus (CD68)



NIEDERENTZEN



N° plan	Nom de la rue / de l'équipement	Nb places gratuites	Nb places handicapés	Sous-total
1	Aux Quatre Vents - Parking Nord	24	1	25
2	Aux Quatre Vents - Parking Sud	9	1	10
3	Rue des Vosges	12	0	12
4	Rue des Vosges	5	0	5
5	Rue des Vosges	5	0	5
6	Rue de l'Avenir	5	0	5
7	Rue de l'Avenir	5	0	5
8	Rue Vauban	4	0	4
9	Rue du Bollenberg	3	0	3
10	Angle Rue de Rouffach/Rue Principale	30	0	30
11	Parking Multi-accueil petite enfance Coquellibulle	17	1	18
12	Rue des Bleuets	8	0	8
13	Rue Principale	12	0	12
14	Rue de l'Ecole	8	0	8
15	Rue de Biltzheim	6	0	6
16	Rue Principale	2	0	2
17	Rue Principale	2	0	2
18	Rue Principale	6	0	6
19	Rue Principale	2	0	2
Total		147	3	150

NIEDERHERGHEIM



N° plan	Nom de la rue / de l'équipement	Nb places gratuites	Nb places handicapés	Sous-total
1	Rue de Logelheim	30	0	30
2	Rue de Sainte Croix en Plaine	6	0	6
3	Rue des Vignes	2	0	2
4	Rue du Cimetière	20	0	20
5	Parking Mairie	9	0	9
6	Parking terrains de football	52	3	55
7	Rue des Ceillets	10	0	10
8	Rue d'Oberhergheim	2	0	2
9	Rue des Tournesols	20	0	20
Total		151	3	154

OBERENTZEN



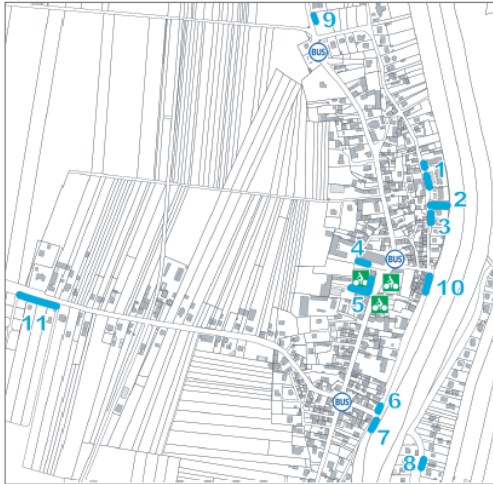
N° plan	Nom de la rue / de l'équipement	Nb places gratuites	Nb places handicapés	Sous-total
1	Rue de l'Ill	3	0	3
2	Parking Mairie	10	1	11
3	Rue Principale	3	0	3
4	Rue des Cerisiers	3	0	3
5	Rue du Stade	2	0	2
6	Rue du Stade	2	0	2
7	Rue Principale	10	0	10
8	Rue de la Gare	5	0	5
Total		38	1	39

Légende :

- Stationnement(s)
- Arrêt de bus (CD68)
- Stationnements vélos

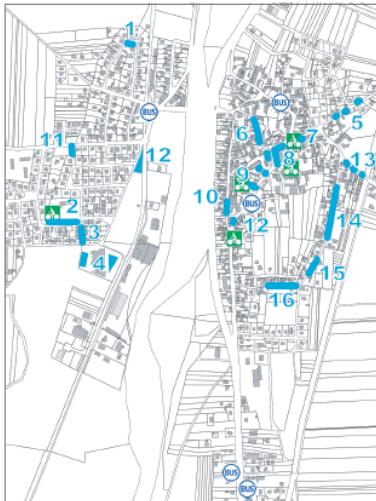


OBERHERGHEIM



N° plan	Nom de la rue / de l'équipement	Nb places gratuites	Nb places handicapés	Sous-total
1	Rue de l'ill	11	0	11
2	Rue de l'ill	22	2	24
3	Rue de l'ill	6	0	6
4	Parking église	14	1	15
5	Parking Mairie	20	0	20
6	Rue de l'ill	4	0	4
7	Rue de l'ill	6	1	7
8	Rue de Hirtzfleden	3	0	3
9	Rue Principale	2	0	2
10	Rue de l'ill	7	0	7
11	Rue de Rouffach	8	0	8
Total		103	4	107

REGUISHEIM



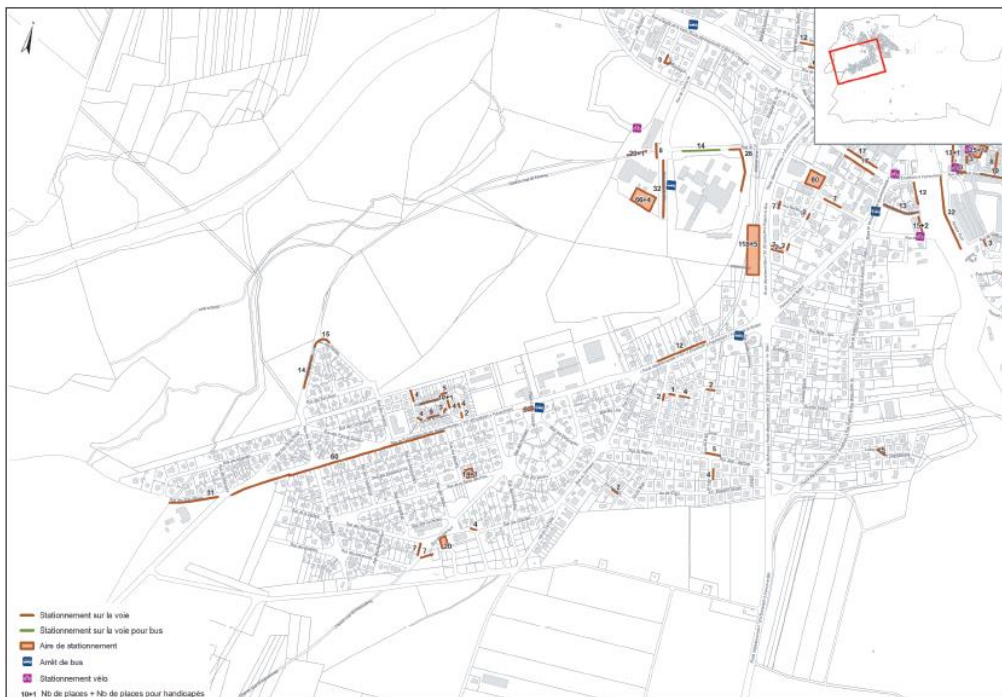
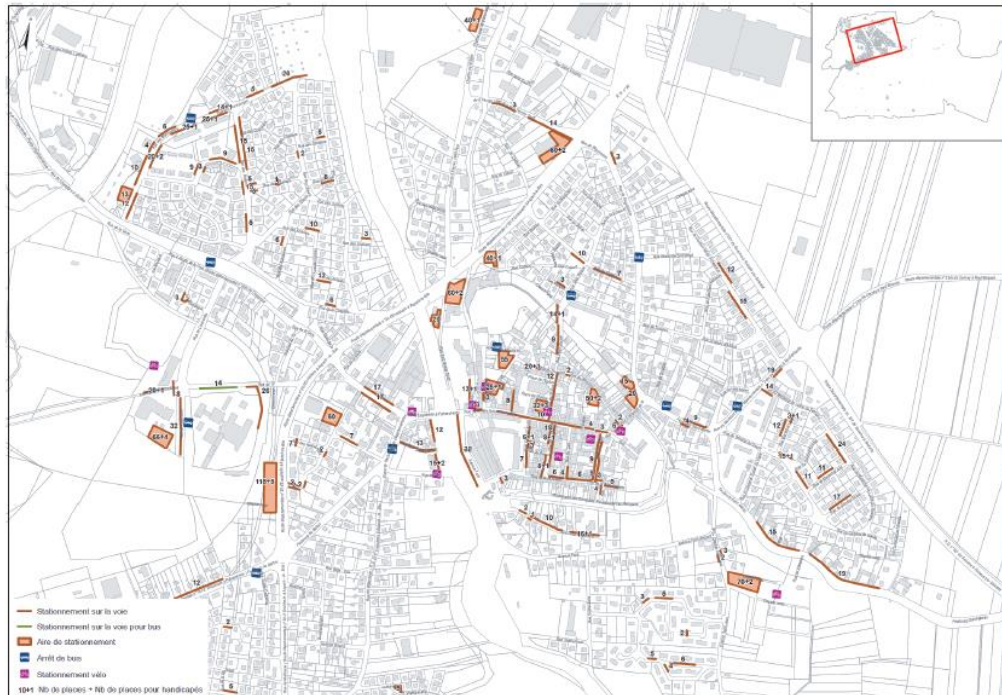
N° plan	Nom de la rue / de l'équipement	Nb places gratuites	Nb places handicapés	Sous-total
1	Rue Dr. Albert Schweitzer	9	0	9
2	Ecole (Les Erables)	18	0	18
3	Les Erables/Pavillons de l'ill	7	0	7
4	Parkings Espace des Trois Coeurs	90	5	95
5	Rue de Hirtzfelden	6	0	6
6	Rue Sellier	13	0	13
7	Rue de Munchouse	1	0	1
8	Grand Rue	32	0	32
9	Eglise/Grand Rue	24	0	24
10	Rue de l'ill	6	0	6
11	Rue des Tilleuls	15	0	15
12	Grand Rue	3	0	3
13	Rue de Munchouse	6	0	6
14	Rue de la Tuillerie	14	0	14
15	Rue de la Tuillerie	7	0	7
16	Rue de la Tuillerie	16	0	16
17	Rue Les Tilleuls	20	0	20
Total		287	5	292

Légende :

- Stationnement(s)
- Arrêt de bus (CD68)
- Stationnements vélos

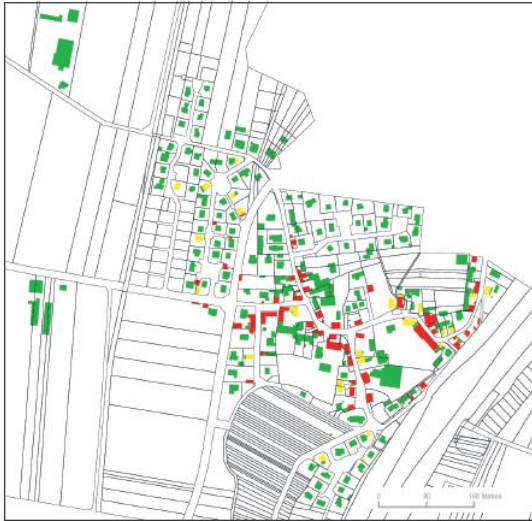


Stationnement à Ensisheim (situation janvier 2017)



LOGIQUES D'IMPLANTATION PAR RAPPORT AUX VOIES DES VILLAGES

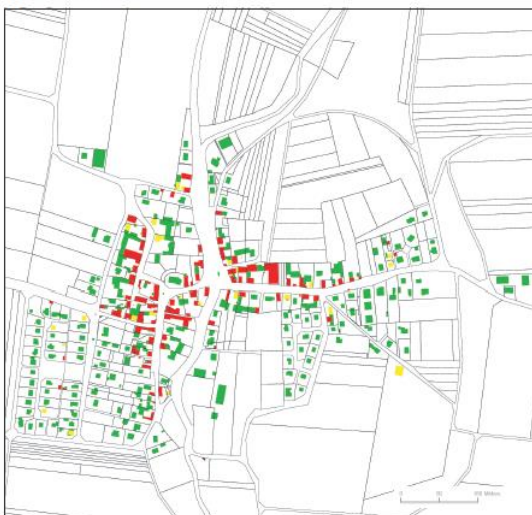
BILTZHEIM



MEYENHEIM



MUNWILLER



NIEDERENTZEN



Distance par rapport à la voirie

- jusqu'à 1m
- entre 1m et 3m
- supérieure à 3m



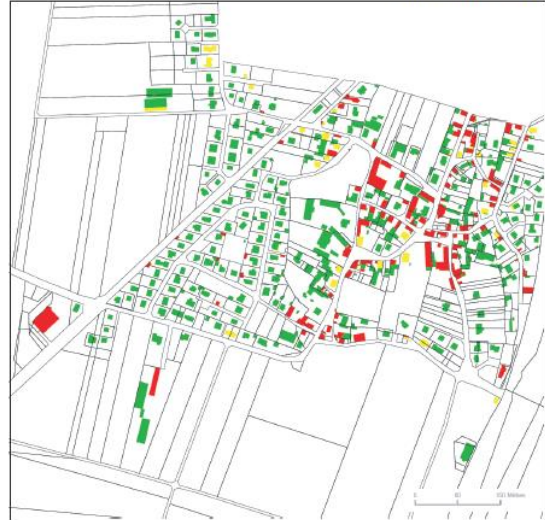
DGI 2015



NIEDERHERGHEIM



OBERENTZEN



OBERHERGHEIM



REGUISHEIM



Distance par rapport à la voirie

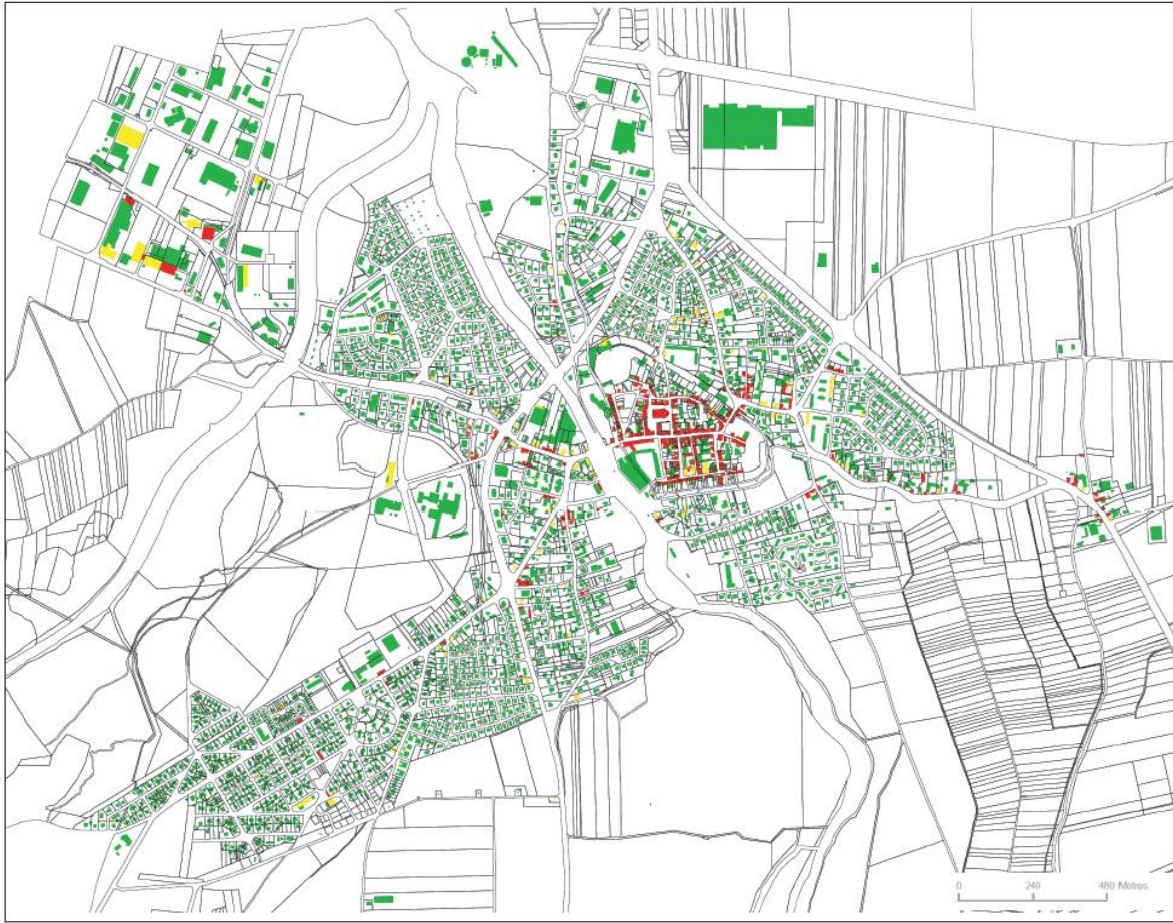
- jusqu'à 1m
- entre 1m et 3m
- supérieure à 3m



DGI 2015



LOGIQUES D'IMPLANTATION PAR RAPPORT AUX VOIES A ENSISHEIM



Distance par rapport à la voirie

- jusqu'à 1m
- entre 1m et 3m
- supérieure à 3m

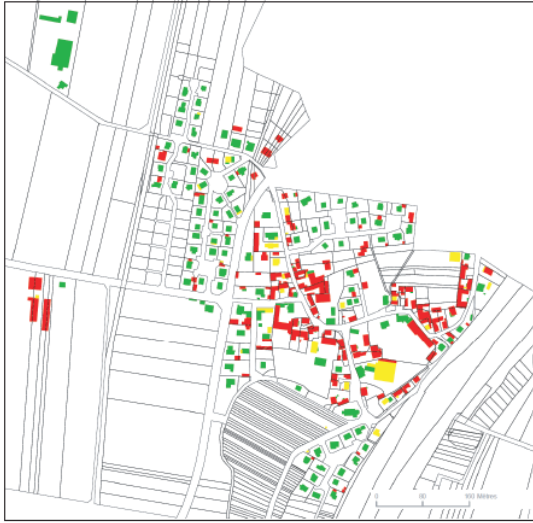


DGI 2015



LOGIQUES D'IMPLANTATION PAR RAPPORT AUX LIMITES SEPARATIVES

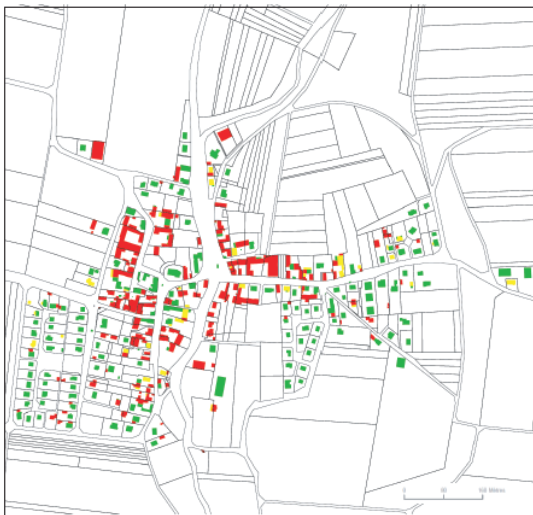
BILTZHEIM



MEYENHEIM



MUNWILLER



NIEDERENTZEN



Distance par rapport à la limite

- jusqu'à 1m
- entre 1m et 3m
- supérieure à 3m



DGI 2015



NIEDERHERGHEIM



OBERENTZEN



OBERHERGHEIM



REGUISHEIM



Distance par rapport à la limite

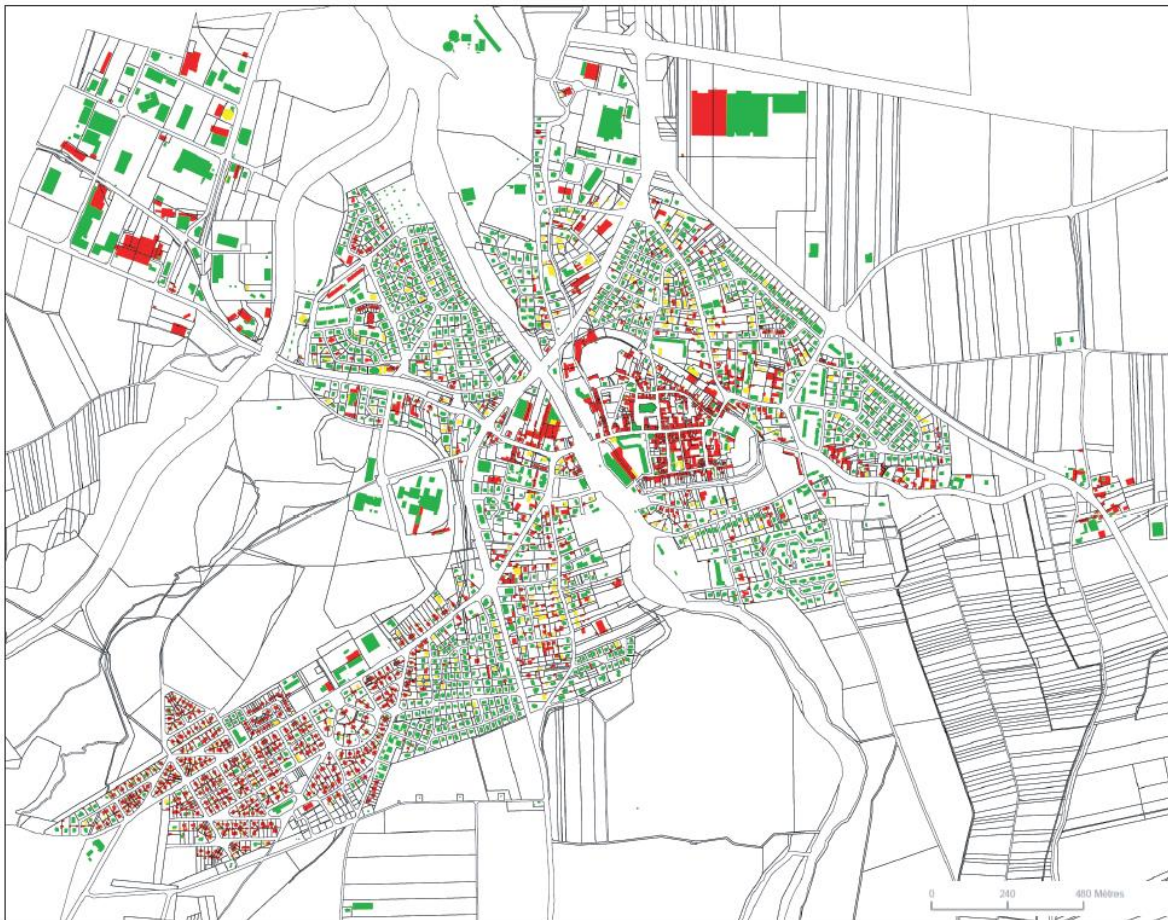
- jusqu'à 1m
- entre 1m et 3m
- supérieure à 3m



DGI 2015



LOGIQUES D'IMPLANTATION PAR RAPPORT AUX LIMITES SEPARATIVES A ENSISHEIM



Distance par rapport à la limite

- jusqu'à 1m
- entre 1m et 3m
- supérieure à 3m



DGI 2015



HAUTEURS DE CONSTRUCTIONS DES VILLAGES

BILTZHEIM



MEYENHEIM



MUNWILLER



NIEDERENTZEN



Hauteur (m)

- 16 - 27
- 14 - 15
- 11 - 13
- 8 - 10
- 5 - 7
- 0 - 4
- NR



DGI 2015/ BD TOPO 2012 IGN France



NIEDERHERGHEIM



OBERENTZEN



OBERHERGHEIM



REGUISHEIM



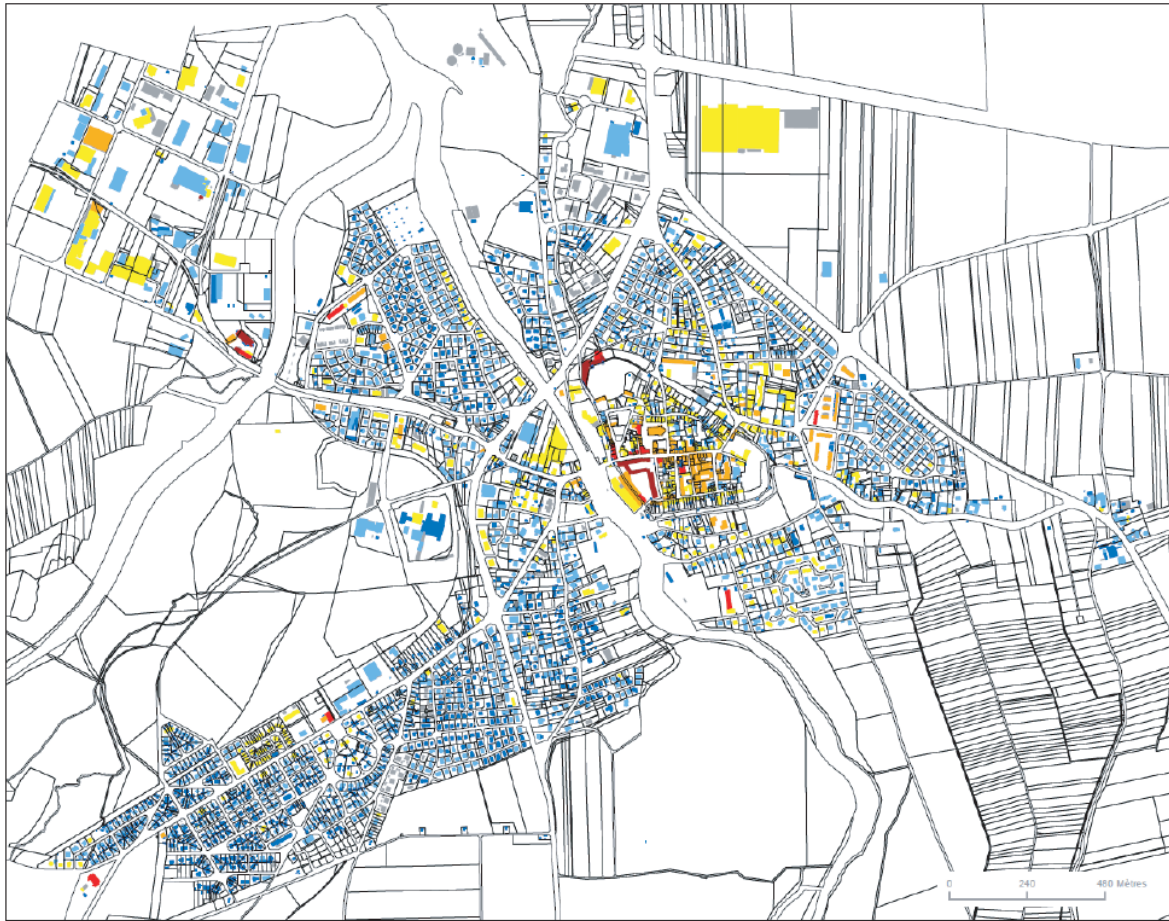
Hauteur (m)

- 16 - 27
- 14 - 15
- 11 - 13
- 8 - 10
- 5 - 7
- 0 - 4
- NR



DGI 2015/ BD TOPO 2012 IGN France

HAUTEURS DE CONSTRUCTIONS A ENSISHEIM



Hauteur (m)

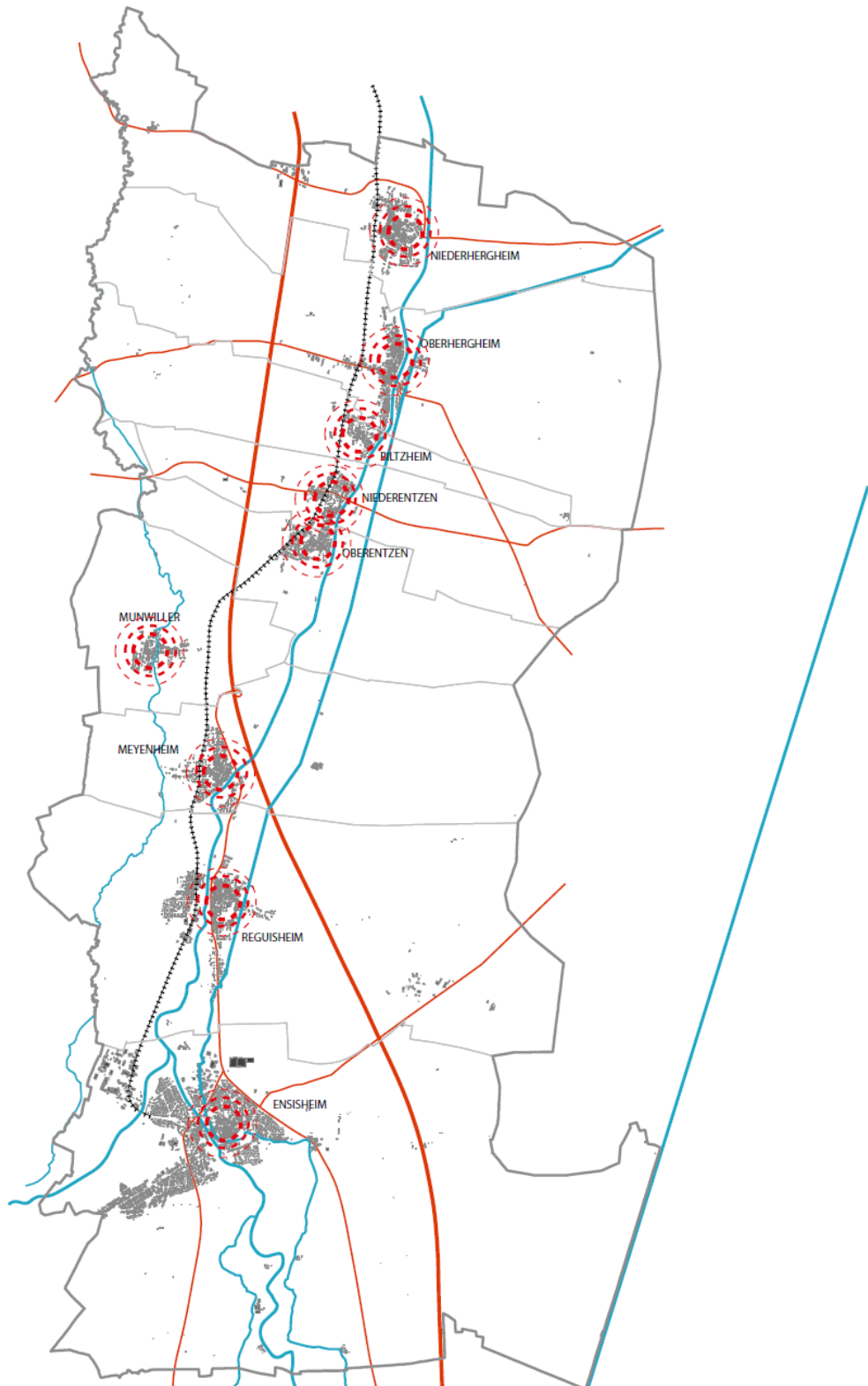
- 16 - 27
- 14 - 15
- 11 - 13
- 8 - 10
- 5 - 7
- 0 - 4
- NR



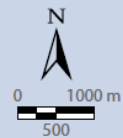
DGI 2015/ BD TOPO 2012 IGN France



DISTANCE PAR RAPPORT AUX CENTRES ANCIENS ET AUX MAIRIES - CENTRALITE

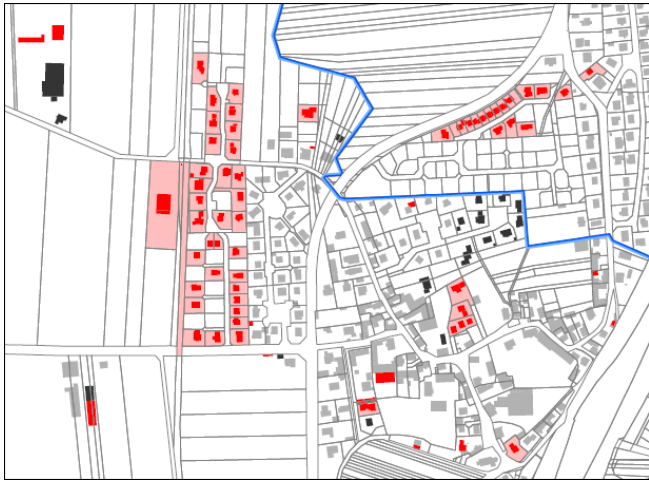


Distance en minute du centre ancien :



EVOLUTION DU BATI

BILTZHEIM



MEYENHEIM








MUNWILLER



NIEDERENTZEN

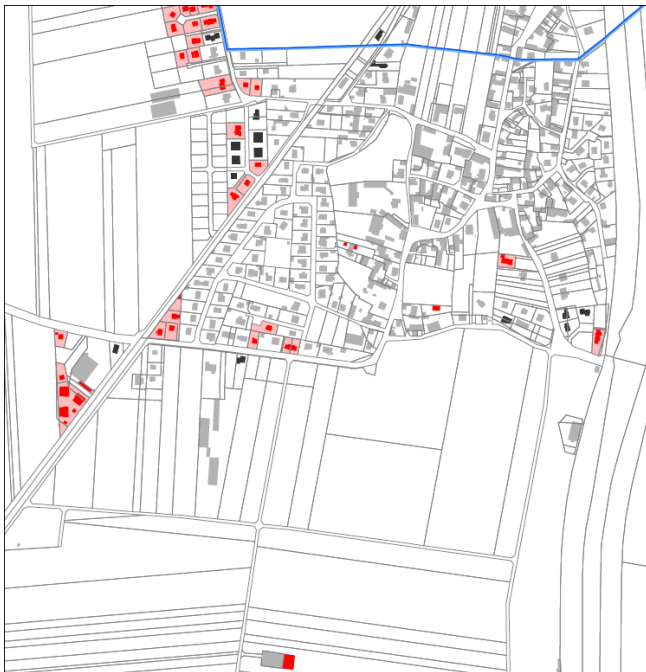


-  Bâtiment présent en 2002
-  Bâtiment construit entre 2002 et 2007
-  Bâtiment construit après 2007
-  Parcelle bâtie entre 2007 et 2019
-  Limites communales

NIEDERHERGHEIM








OBERENTZEN



OBERHERGHEIM



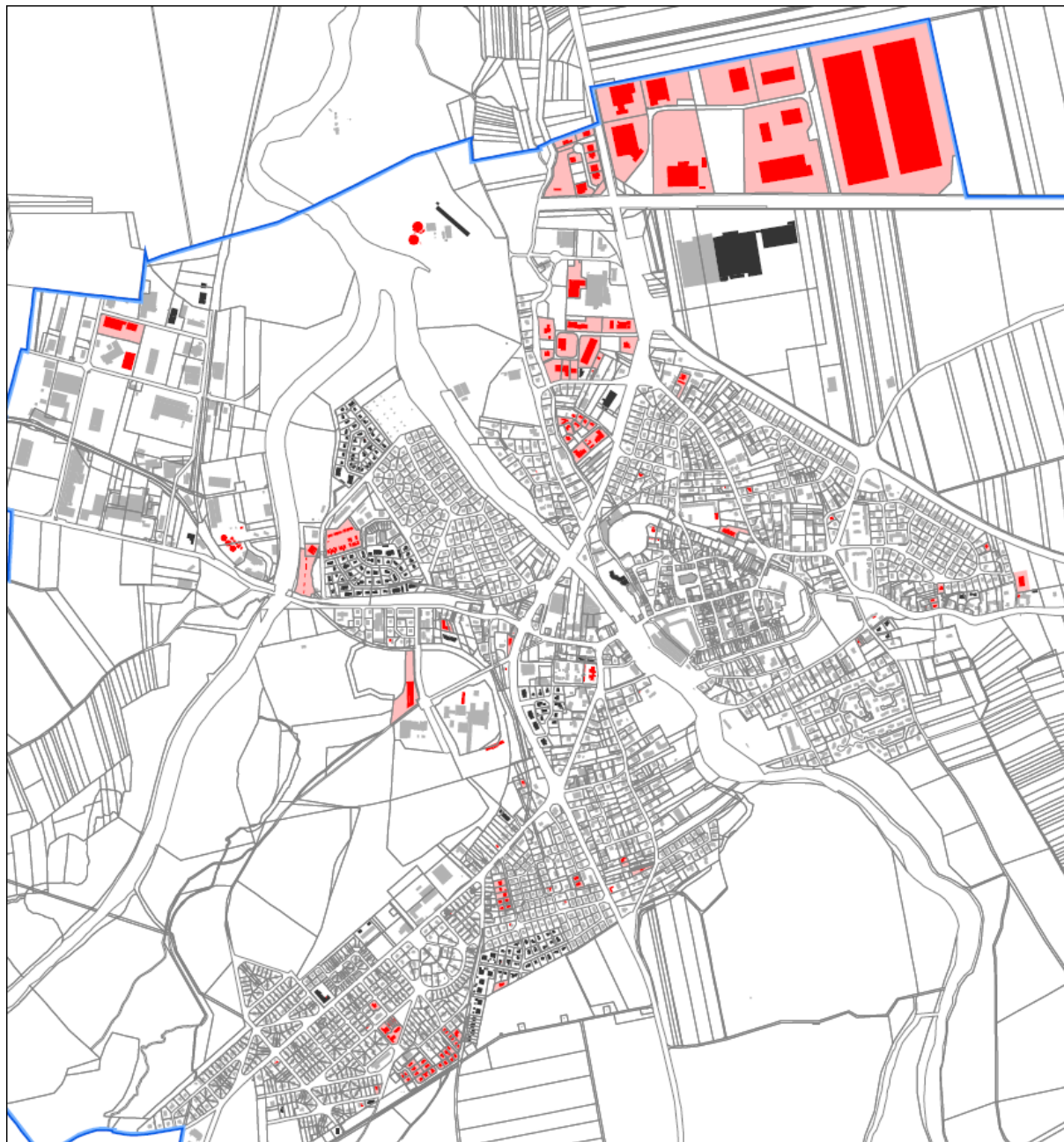
-  Bâtiment présent en 2002
-  Bâtiment construit entre 2002 et 2007
-  Bâtiment construit après 2007
-  Parcelle bâtie entre 2007 et 2019
-  Limites communales

REGUISHEIM



- Bâtiment présent en 2002
- Bâtiment construit entre 2002 et 2007
- Bâtiment construit après 2007
- Parcelle bâtie entre 2007 et 2019
- Limites communales

ENSISHEIM



- Bâtiment présent en 2002
- Bâtiment construit entre 2002 et 2007
- Bâtiment construit après 2007
- Parcelle bâtie entre 2007 et 2019
- Limites communales

PLUi approuvé

