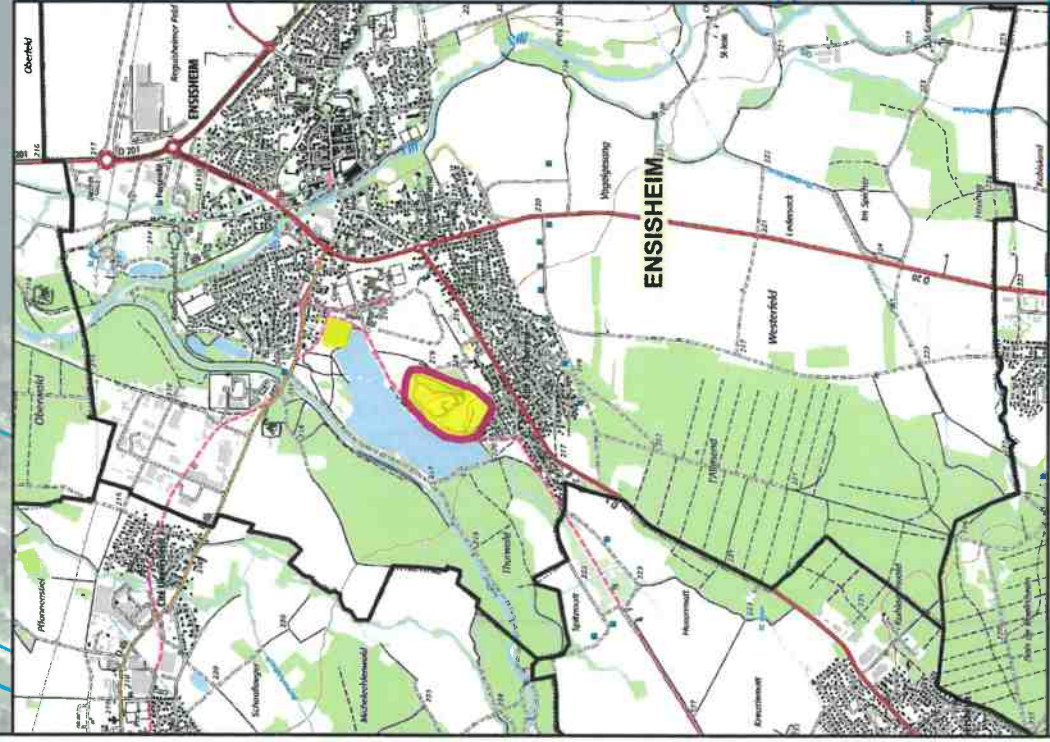


Commune d'ENSISHEIM
Porter A Connaissance risques miniers
Aléas - Planche 1



Le périmètre d'aléa est défini par le rayon d'influence auquel s'ajoute une marge de 3 mètres correspondant à l'imprécision de l'orthophotographie

| | |
|--|-----------------------|
| | Niveau d'aléa faible |
| | Niveau d'aléa moyen |
| | Niveau d'aléa fort |
| | Puits |
| | Limites communales |
| | Parcelles cadastrales |
| | Bâti |

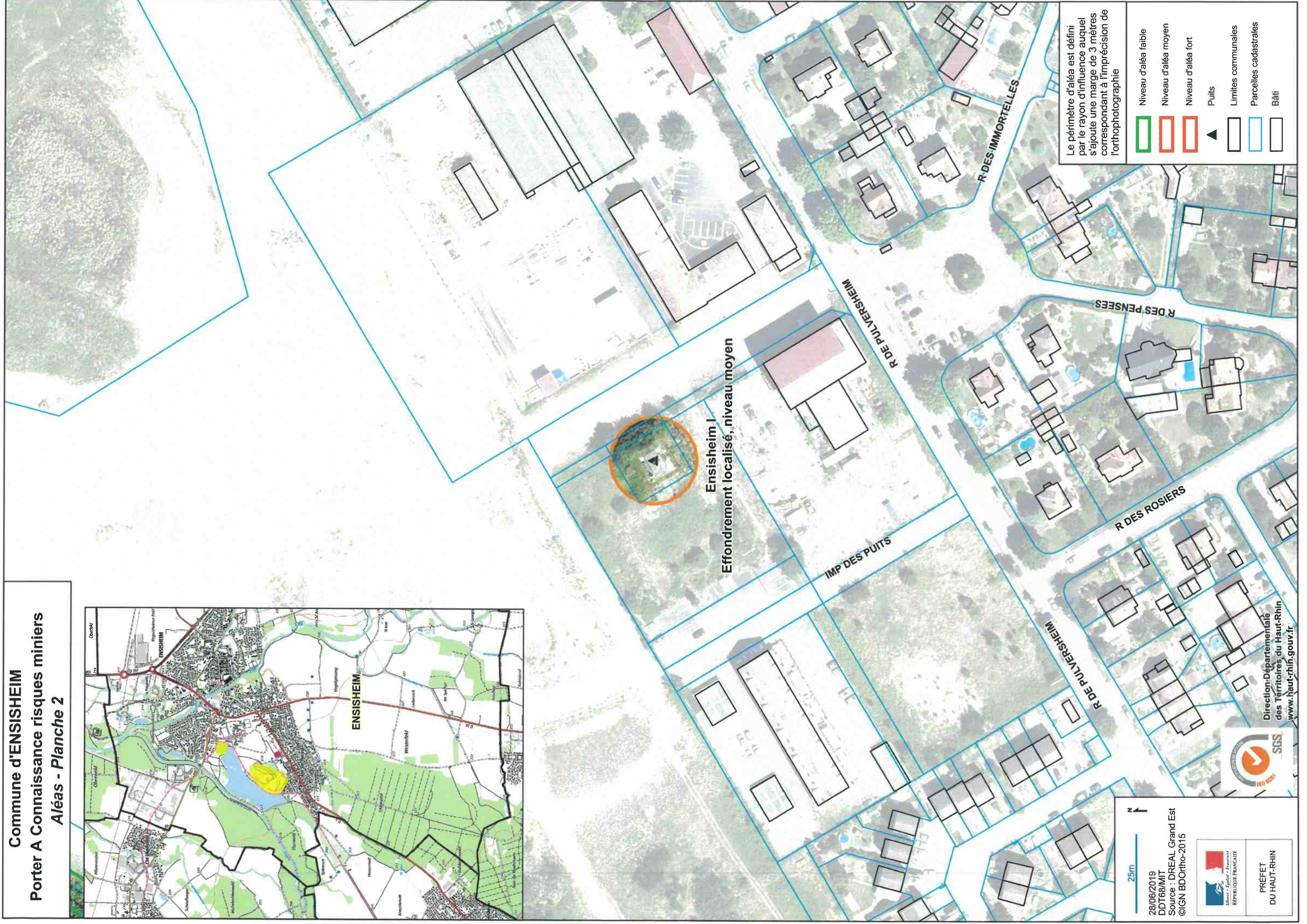
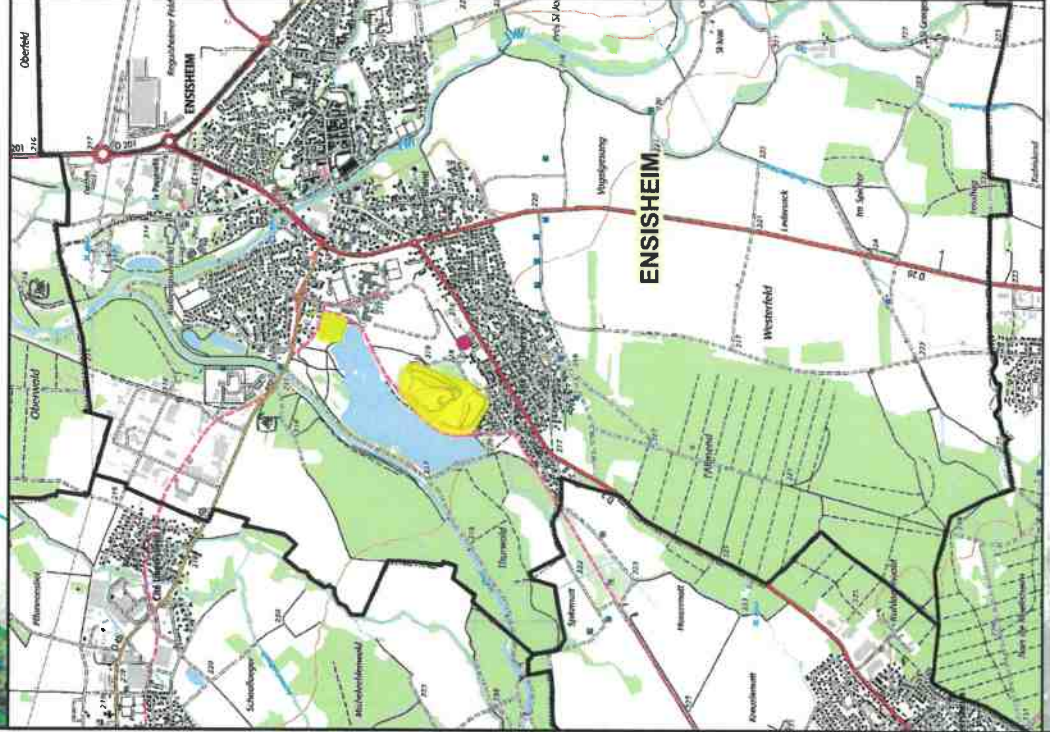
50m

28/06/2019
DDT68/MIT
Source : DREAL Grand Est
©IGN BDOortho-2015

PRÉFET
DU HAUT-RHIN

Direction Départementale
des Territoires du Haut-Rhin
www.haut-rhin.gouv.fr

Commune d'ENSISHEIM
Porter A Connaissance risques miniers
Aléas - Planche 2



Le périmètre d'aléa est défini par le rayon d'influence auquel s'ajoute une marge de 3 mètres correspondant à l'imprécision de l'orthophotographie

| | |
|--|-----------------------|
| | Niveau d'aléa faible |
| | Niveau d'aléa moyen |
| | Niveau d'aléa fort |
| | Puits |
| | Limites communales |
| | Parcelles cadastrales |
| | Bâti |

25m

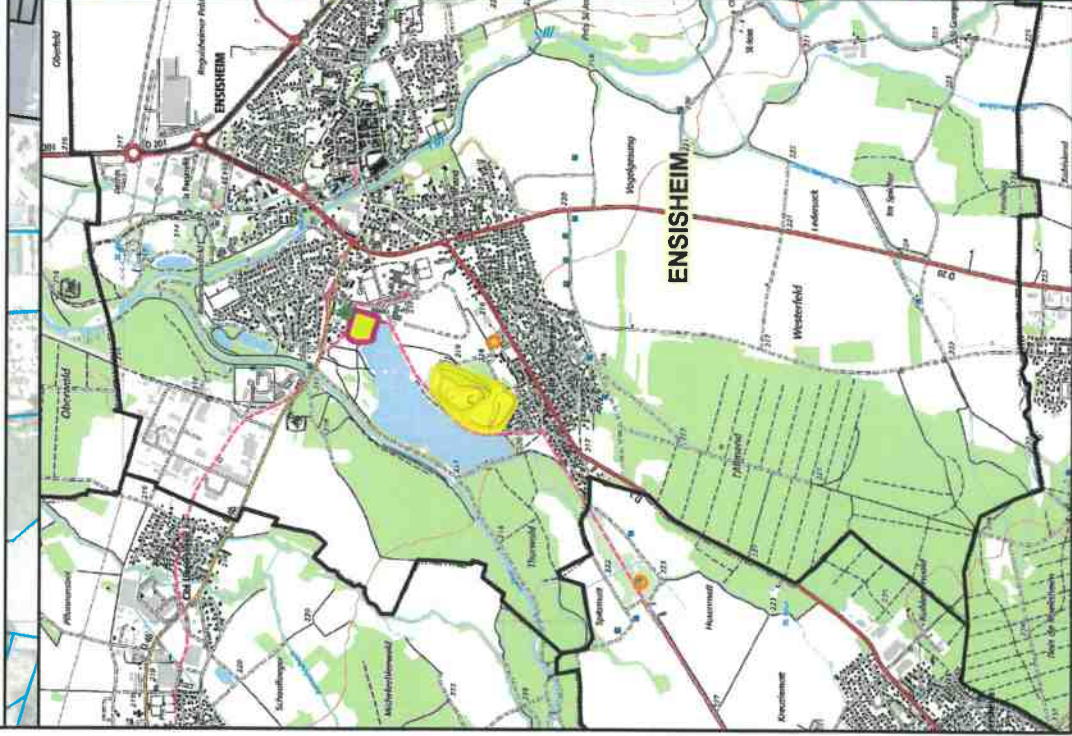
28/06/2019
 DDT68/MIT
 Source : DREAL Grand Est
 ©IGN BDOOrtho-2015

PREFET
 DU HAUT-RHIN

Direction-Départementale
 des Territoires du Haut-Rhin
www.haut-rhin.gouv.fr

Commune d'ENSISHEIM

Porter A Connaissance risques miniers Aléas - Planche 3



Le périmètre d'aléa est défini par le rayon d'influence auquel s'ajoute une marge de 3 mètres correspondant à l'imprécision de l'orthophotographie

| | |
|--|-----------------------|
| | Niveau d'aléa faible |
| | Niveau d'aléa moyen |
| | Niveau d'aléa fort |
| | Puits |
| | Limites communales |
| | Parcelles cadastrales |
| | Bâti |

25m

28/06/2019
DDT68/MIT
Source : DREAL Grand Est
©IGN BDOOrtho-2015



PREFET
DU HAUT-RHIN



Direction Départementale
des Territoires du Haut-Rhin
www.haut-rhin.gouv.fr