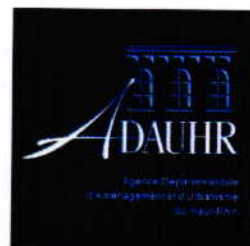


Plan Local d'Urbanisme Intercommunal

COMMUNAUTE DE COMMUNES



Tome 5 : Atlas cartographique



Octobre 2016

Sommaire

1. Repérage des sites économiques – touristiques – loisirs structurants

2. Commerces et services de proximité

3. Développement urbain

- 3. Développement urbain 1840
- 3. bis. Développement urbain 1840 vue d'ensemble
- 4. Développement urbain 1957
- 4. bis. Développement urbain 1957 vue d'ensemble
- 5. Développement urbain 1987
- 5. bis. Développement urbain 1987 vue d'ensemble
- 6. Développement urbain 2012
- 6. bis. Développement urbain 2012 vue d'ensemble
- 7. a. Synthèse du développement urbain dans les villages
- 7. b. Synthèse du développement urbain à Ensisheim
- 7. bis. Synthèse du développement urbain de la Communauté de communes
- 8. a. Développement urbain à Ensisheim 1840 et 1957
- 8. b. Développement urbain à Ensisheim 1987 et 2012

9. Emprise du bâti

- 9. a. Emprise du bâti à Biltzheim, Meyenheim, Munwiller et Niederentzen
- 9. b. Emprise du bâti à Niederhergheim, Oberentzen, Oberhergheim et Réguisheim
- 9. c. Emprise du bâti à Ensisheim

10. Emprise de la voirie

- 10. a. Emprise de la voirie à Biltzheim, Meyenheim, Munwiller et Niederentzen
- 10. b. Emprise de la voirie à Niederhergheim, Oberentzen, Oberhergheim et Réguisheim
- 10. c. Emprise de la voirie à Ensisheim

11. Les stationnements

- 11. a. Stationnements à Biltzheim, Meyenheim et Munwiller
- 11. b. Stationnements à Niederentzen, Niederhergheim et Oberentzen
- 11. c. Stationnements à Oberhergheim et Réguisheim
- 11. d. Stationnements à Ensisheim

12. Logique d'implantation par rapport aux voies

- 12. a. Logique d'implantation par rapport aux voies à Biltzheim, Meyenheim, Munwiller et Niederentzen
- 12. b. Logique d'implantation par rapport aux voies à Niederhergheim, Oberentzen, Oberhergheim et Réguisheim
- 12. c. Logique d'implantation par rapport aux voies à Ensisheim

13. Logique d'implantation par rapport aux limites séparatives

- 13. a. Logique d'implantation par rapport aux limites séparatives à Biltzheim, Meyenheim, Munwillet et Niederentzen
- 13. b. Logique d'implantation par rapport aux limites séparatives à Niederhergheim, Oberentzen, Oberhergheim et Réguisheim
- 13. c. Logique d'implantation par rapport aux limites séparatives à Ensisheim

14. Logique d'implantation par rapport aux voies

- 14. a. Les hauteurs de constructions à Biltzheim, Meyenheim, Munwillet et Niederentzen
- 14. b. Les hauteurs de constructions à Niederhergheim, Oberentzen, Oberhergheim et Réguisheim
- 14. c. Les hauteurs de constructions à Ensisheim

15. Les distance en temps par rapport aux centralités

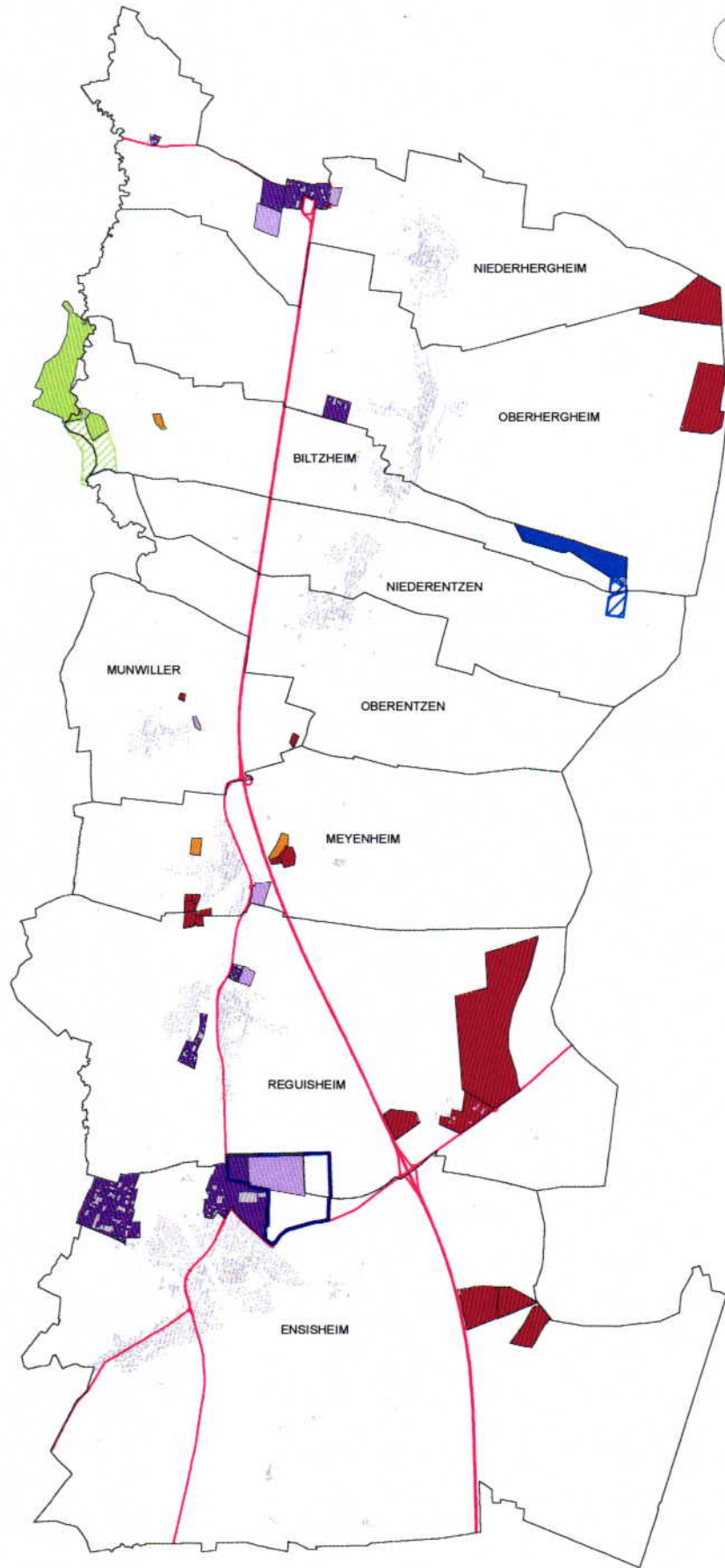
16. Les vides et les espaces interstitiels

- 16. a. Les vides et les espaces interstitiels à Biltzheim, Meyenheim, Munwiller et Niederentzen
- 16. b. Les vides et les espaces interstitiels à Nierderhergheim, Oberentzen et Oberhergheim
- 16. c. Les vides et les espaces interstitiels à Ensisheim et Réguisheim

17. Evolution du bâti

- 17. a. Evolution du bâti à Biltzheim, Meyenheim, Munwillet et Niederentzen
- 17. b. Evolution du bâti à Nierderhergheim, Oberentzen et Oberhergeim
- 17. c. Evolution du bâti à Ensisheim et Réguisheim

Sites économiques / tourisme - loisirs structurants



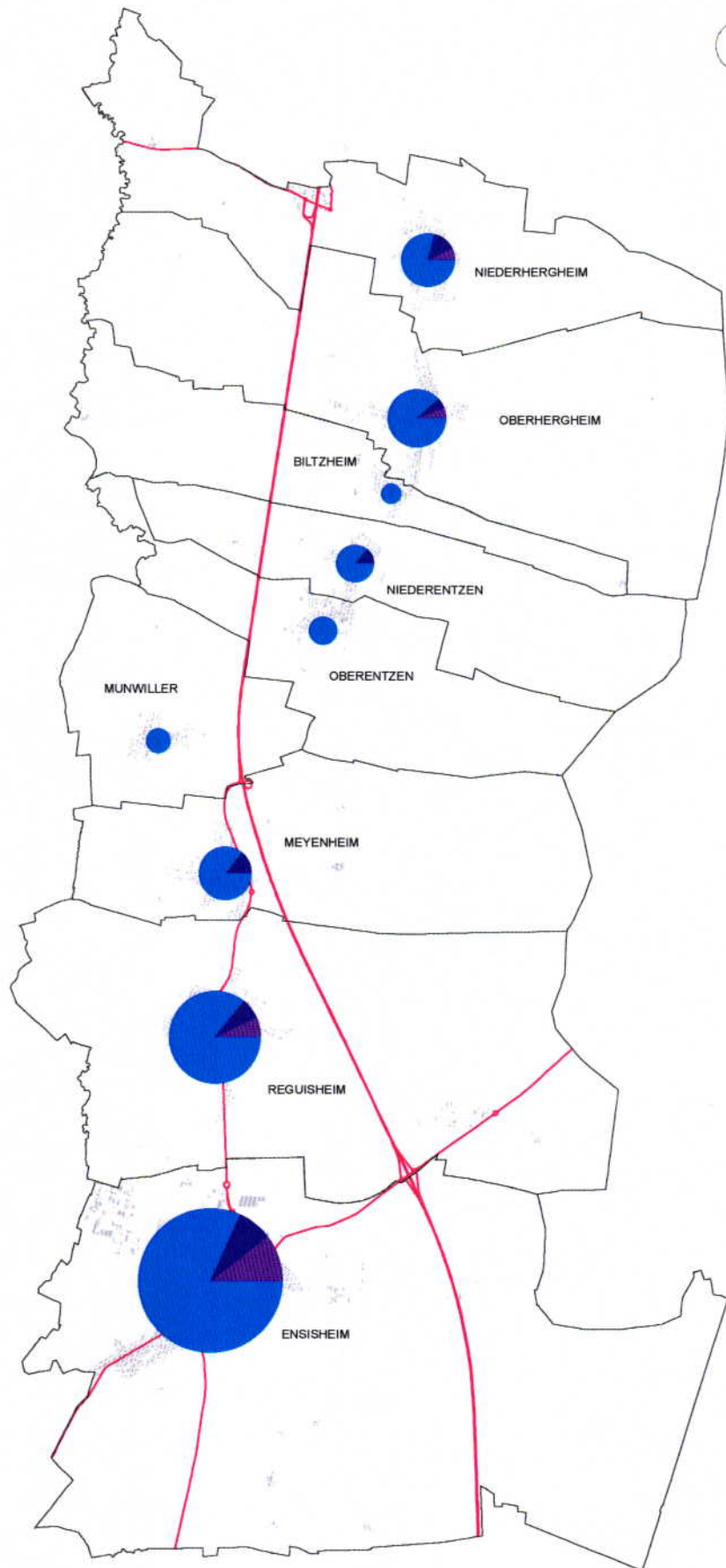
-  ZUID
-  Zones d'Activités exploitées
-  Zones d'Activités potentielles
-  Gravière en exploitation
-  Ancienne gravière
-  Anneau du Rhin
-  Anneau du Rhin (activités connexes)
-  Golf d'Alsace
-  Golf d'Alsace (extension possible)
-  Autoroute et axes principaux



Sources : DGI PCI Vecteur 2015

0 1 2 Kilomètres

Commerces et services de proximité



Commerces



- Autres commerces
- Commerces alimentaires
- Services aux particuliers

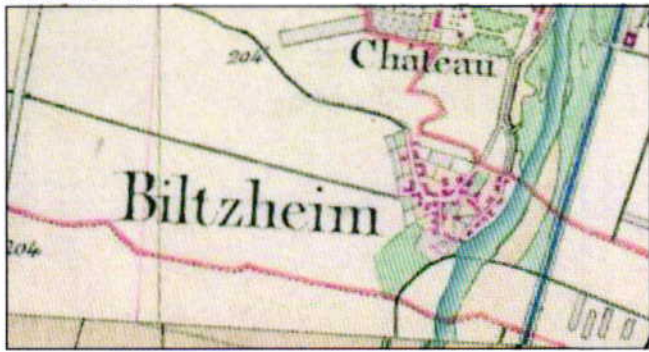
— Autoroute et axes principaux



Sources : DGI PCI Vecteur 2015, INSEE BPE 2012



BILTZHEIM



MEYENHEIM



MUNWILLER



NIEDERENTZEN



NIEDERHERGHEIM



OBERENTZEN



OBERHERGHEIM



REGUISHEIM



0 500 m

